

# Banden en bandenmaten

## Benamingen:

A = bandbreedte

B = sectiehoogte

C = velgdiameter

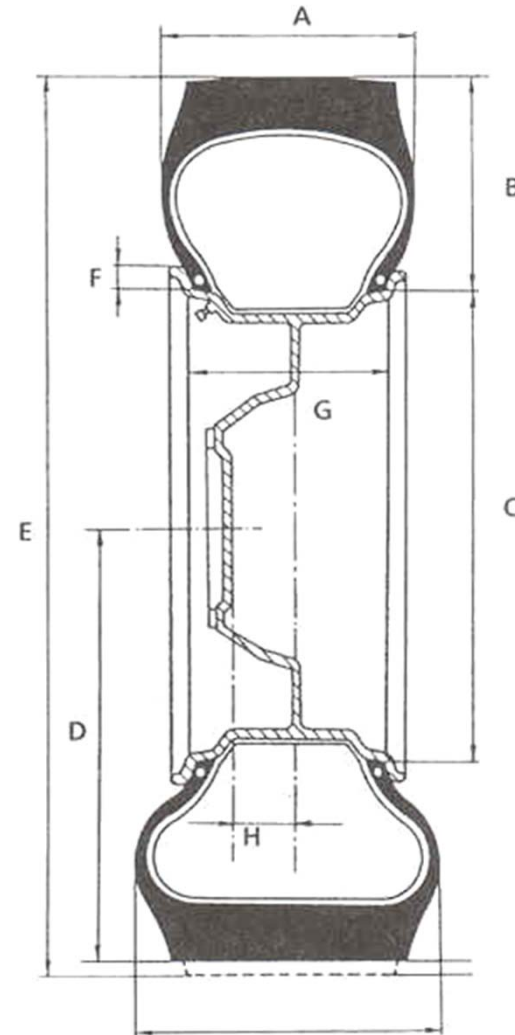
D = belaste straal statisch

E = diameter van de band

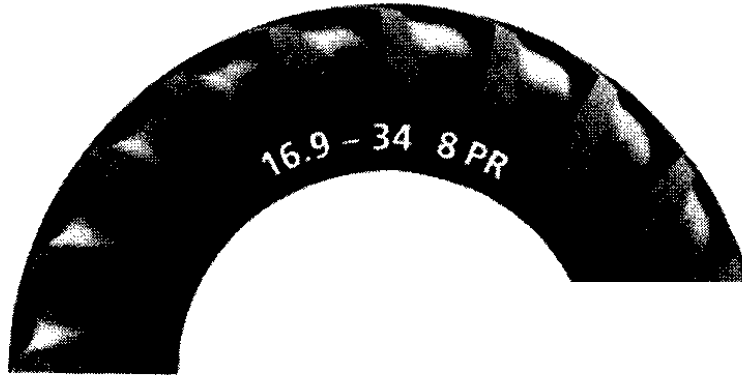
F = velghoornhoogte

G = velgbreedte

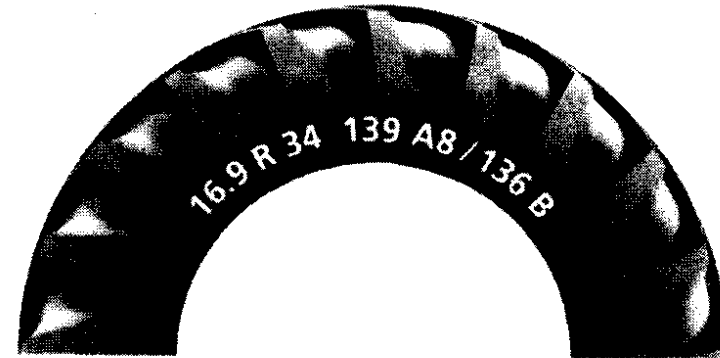
H = bolling



# Banden en bandenmaten



- 16.9** Nominale bandbreedte in inches
- Constructie van de band (diagonaal)
- 34** Velgdiameter in inches
- 8 PR** Draagvermogen



- 16.9** Nominale bandbreedte in inches
- R** Constructie van de band (radiaal)
- 34** Velgdiameter in inches
- 139** Draagvermogenindex (2430 kg)
- A8** Snelheidssymbool (40 km/h)
- 136** Draagvermogenindex (2240 kg)
- B** Snelheidssymbool (50 km/h)

# Banden en bandenmaten

**Draagvermogen indextabel = LI (Load index) \***

LI	kg	LI	kg	LI	kg	LI	kg	LI	kg	LI	kg
80	450	100	800	120	1400	140	2500	160	4500	180	8000
81	462	101	825	121	1450	141	2575	161	4625	181	8250
82	475	102	850	122	1500	142	2650	162	4750	182	8500
83	487	103	875	123	1550	143	2725	163	4875	183	8750
84	500	104	900	124	1600	144	2800	164	5000	184	9000
85	515	105	925	125	1650	145	2900	165	5150	185	9250
86	530	106	950	126	1700	146	3000	166	5300	186	9500
87	545	107	975	127	1750	147	3075	167	5450	187	9750
88	560	108	1000	128	1800	148	3150	168	5600	188	10000
89	580	109	1030	129	1850	149	3250	169	5800	189	10300
90	600	110	1060	130	1900	150	3350	170	6000	190	10600
91	615	111	1090	131	1950	151	3450	171	6150	191	10900
92	630	112	1120	132	2000	152	3550	172	6300	192	11200
93	650	113	1150	133	2060	153	3650	173	6500	193	11500
94	670	114	1180	134	2120	154	3750	174	6700	194	11800
95	690	115	1215	135	2180	155	3875	175	6900	195	12150
96	710	116	1250	136	2240	156	4000	176	7100	196	12500
97	730	117	1285	137	2300	157	4125	177	7300	197	12850
98	750	118	1320	138	2360	158	4250	178	7500	198	13200
99	775	119	1360	139	2430	159	4375	179	7750	199	13600

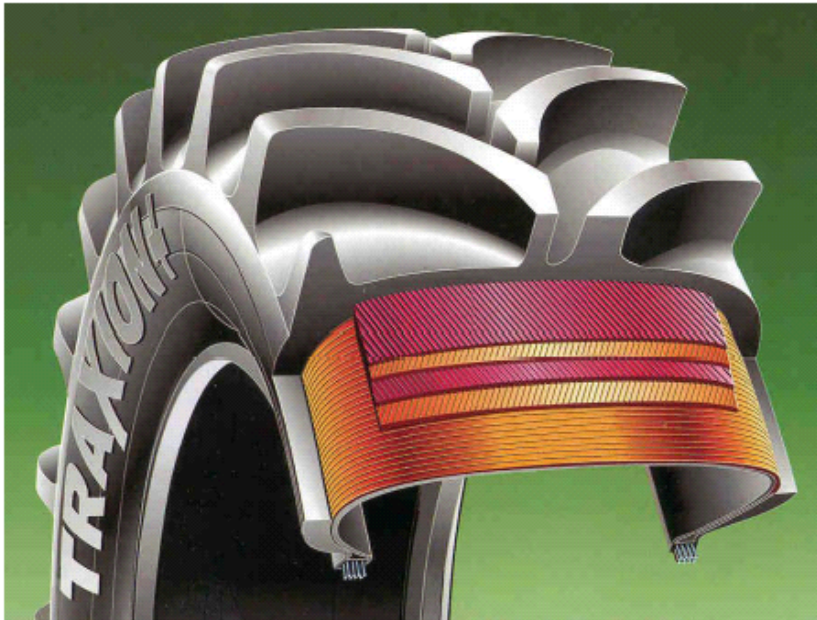
\* Geldend voor de maximum snelheid zoals aangegeven door het snelheidssymbool.

# Banden en bandenmaten

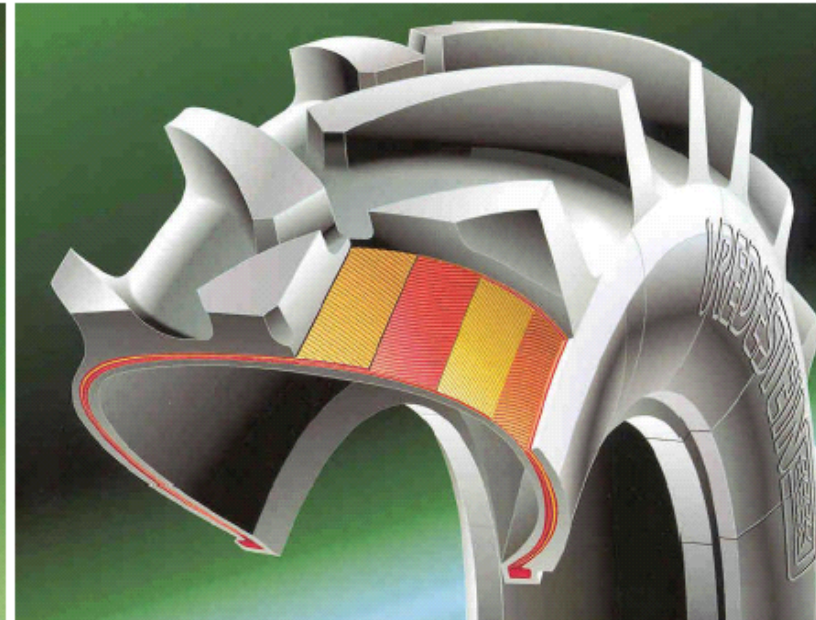
Snelheidssymbolen	
Categorie	Max. snelheid km/h
A1	5
A2	10
A3	15
A4	20
A5	25
A6	30
A7	35
A8	40
B	50
C	60
D	65
E	70
F	80

# Banden en bandenmaten

Gelet op de opbouw van het karkas wordt er bij banden onderscheid gemaakt in radiaal en diagonaal



RADIAAL



DIAGONAAL

# Banden en bandenmaten

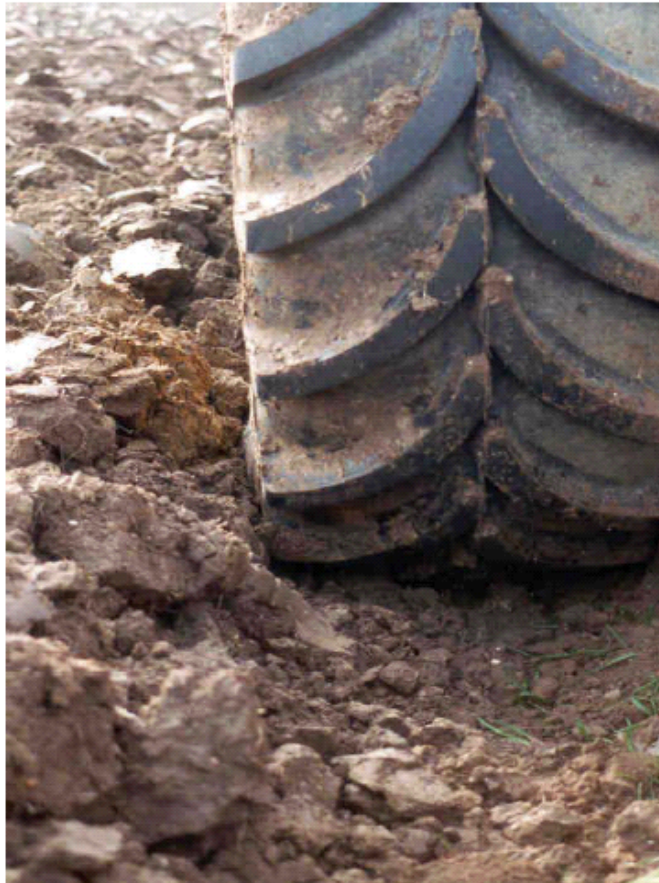
## Tractorband:

- Zowel de voor- als de achterwielen hebben een profiel met schuingeplaatste kammen
- Vanwege de voorloop moet de bandenmaat van de voorwielen overeenkomen met die van de achterwielen
- Bij veel wegtransport wordt soms het linker en rechter voorwiel verwisseld (het profiel “wijst” dan de andere kant uit)



# Banden en bandenmatten

Het zelfreinigend vermogen van een trekkerband is een erg belangrijke eigenschap



# Banden en bandenmaten



## Gazonband:

- Om beschadiging van sportvelden en plantsoenen tegen te gaan, gebruik je speciale gazonbanden





# Banden en bandenmaten



## Wagen- of implement band:

- Het profiel van de wagenband is zodanig dat de wagen rustig over de weg loopt
- De hoogte van de band is zodanig gekozen dat de band altijd blijft rollen
- Om insporing in het land tegen te gaan moet de band breed zijn en op een lage bandenspanning staan

# Banden en bandenmaten

**Met een (te) zwaar beladen wagen een (te) scherpe bocht maken geeft zeer veel vervorming van de banden.**



# Banden en bandenmaten



## Grondverzetband (1):

- Het profiel van de grondverzet band heeft veelal grote “blokken” met enigszins schuin geplaatste groeven
- Het karkas is veelal stug om grote krachten en lasten op te vangen

# Banden en bandenmatten

## Grondverzetband (2)

- Bij wielkranen wordt veelal dubbellucht gebruikt
- Er zijn fabrikanten die een speciale “dubbelband” kunnen leveren



# Banden en bandenmaten



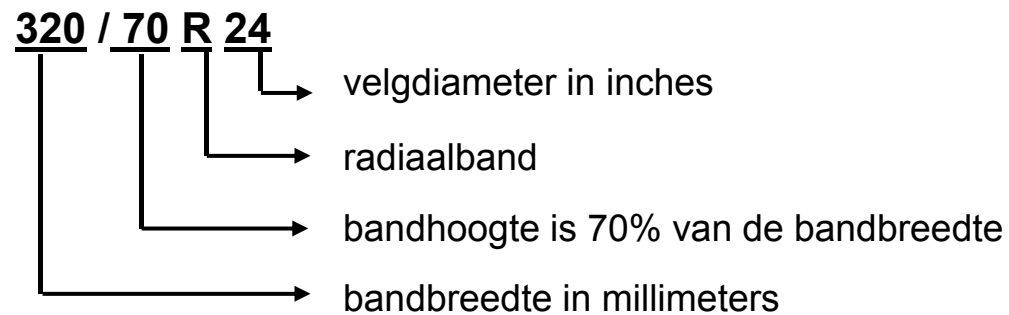
# Banden en bandenmatten



# Banden en bandenmaten

- **Opdracht**

In het onderstaande lijstje staan een aantal voorbeelden van bandenmaten. Geef de betekenis van deze maten als volgt aan:



- **12 – 16,5**
- **16.9 R 30**
- **710 / 70 R 42**
- **27 x 1 1/4**

- **74 x 44 - 32**